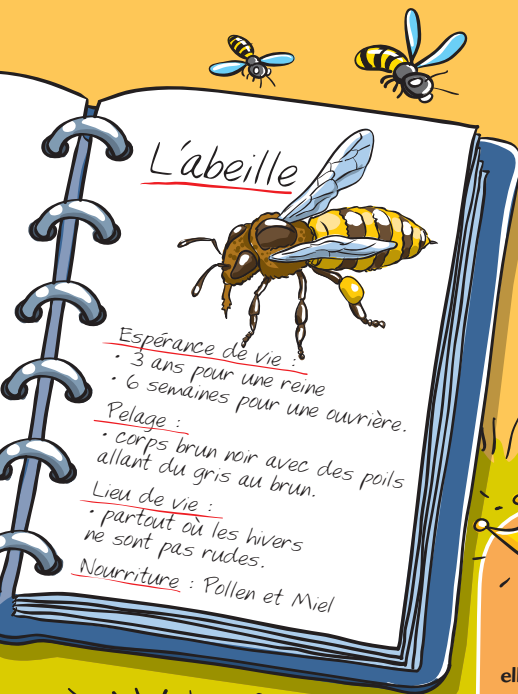


Les abeilles



Une société d'insectes

Les abeilles vivent naturellement à l'état sauvage, mais elles sont souvent élevées par des apiculteurs qui récoltent leur miel. Elles habitent des ruches par groupe de 50 000 au moins et leur société est très organisée.

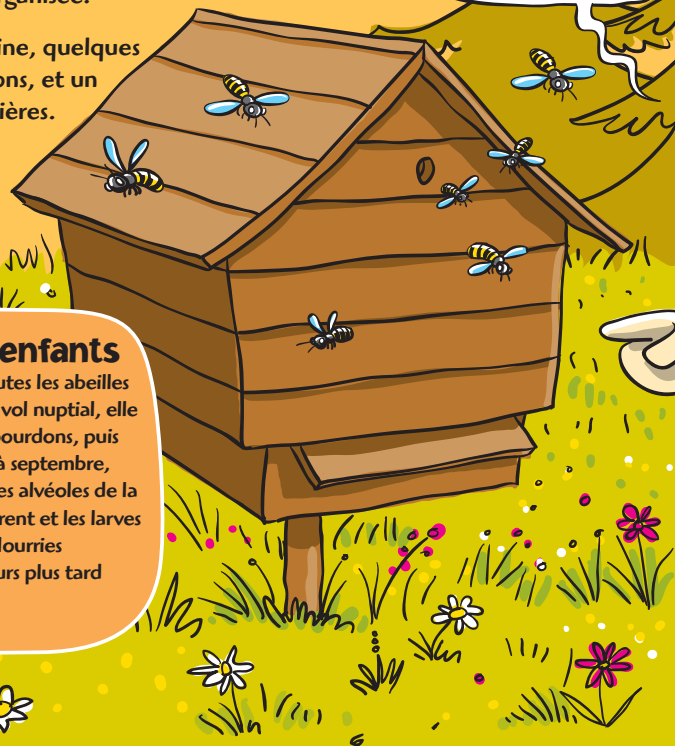
Chaque ruche abrite une seule reine, quelques dizaines de mâles, les faux-bourdon, et un très grand nombre d'abeilles ouvrières. Tous ont leur rôle à jouer pour le bien de la communauté.



Des milliers d'enfants

La reine est la mère de toutes les abeilles d'une ruche. Au cours du vol nuptial, elle s'accouple avec les faux-bourdon, puis retourne au nid. De mars à septembre, elle pond plus de 3 000 œufs par jour dans les alvéoles de la ruche. Au bout de trois jours, les œufs s'ouvrent et les larves apparaissent. Elles n'ont ni pattes, ni ailes. Nourries par les ouvrières, elles se transforment 18 jours plus tard en abeilles et se mettent aussitôt au travail.

REGARDE BIGNOZ!
ELLES SORTENT PAR
LE PETIT TROU!





Des architectes doués

Selon leur âge, les abeilles ouvrières se spécialisent dans certaines tâches. Quand elles sont jeunes, elles construisent les alvéoles de la ruche en sécrétant de la cire à partir de leur ventre. Grâce à leurs antennes très sensibles, elles sont capables de créer des formes géométriques parfaites. Ce sont elles aussi qui nettoient les alvéoles et nourrissent les larves.



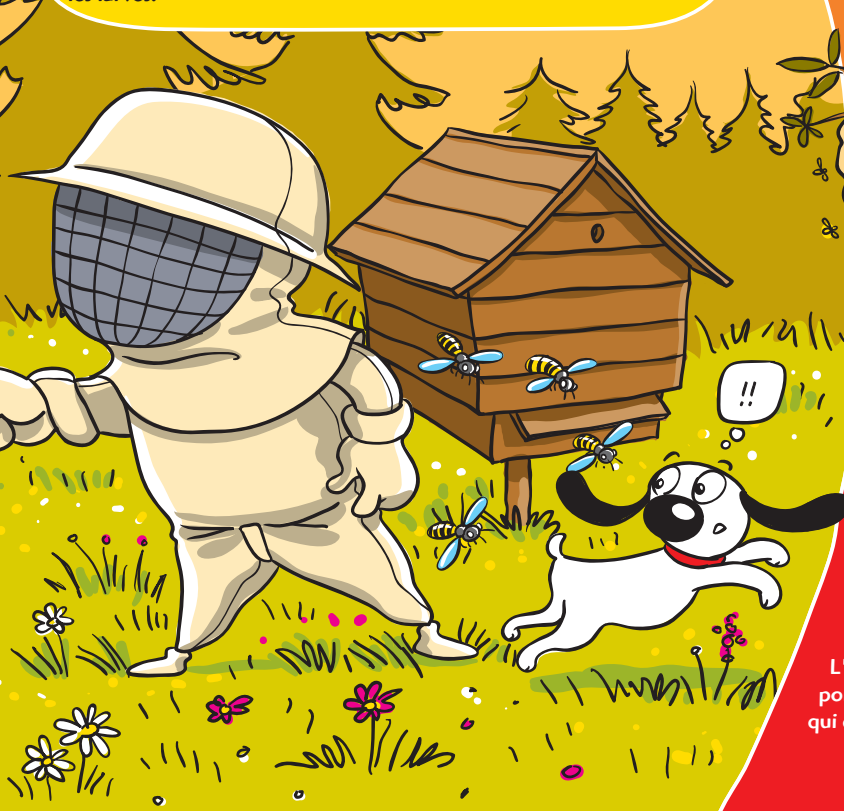
Très appréciés des gourmands...

Lorsqu'elles sont plus âgées, les ouvrières recueillent le pollen des fleurs pour nourrir les jeunes abeilles. Elles le transportent dans les brosses de poils situées sur leurs pattes arrières. Elles butinent aussi le nectar des fleurs en puisant le liquide sucré à l'aide de leur longue trompe.

Le nectar est transformé en miel pendant le transport. Il est précieusement conservé dans les rayons de la ruche. Des abeilles "ventileuses" battent des ailes pendant des heures pour éliminer l'eau et permettre au miel de durcir.

Une nouvelle colonie

Après les naissances, la ruche est surpeuplée. La vieille reine laisse alors sa place à une jeune. Suivie d'un groupe d'abeilles, elle se pose sur une branche d'arbre. Les abeilles s'accrochent à elle et forment une sorte de grappe vivante qu'on appelle essaim. C'est le moment où l'apiculteur les capture pour les placer dans une nouvelle ruche.



Le savais-tu ?

Pour signaler un pré rempli de fleurs, l'abeille exécute une figure de vol devant les autres ouvrières. L'angle de son vol par rapport au soleil indique très précisément la direction à prendre.



Une colonie d'abeilles rapporte par jour jusqu'à dix kilos de nectar. Il lui faut parcourir environ 960 000 kilomètres, soit 23 fois le tour de la Terre !

L'abeille joue un rôle très important dans la fécondation des fleurs en portant le pollen d'une fleur à l'autre. Le pollen féconde l'œuf de la fleur qui devient le fruit et donne les graines.